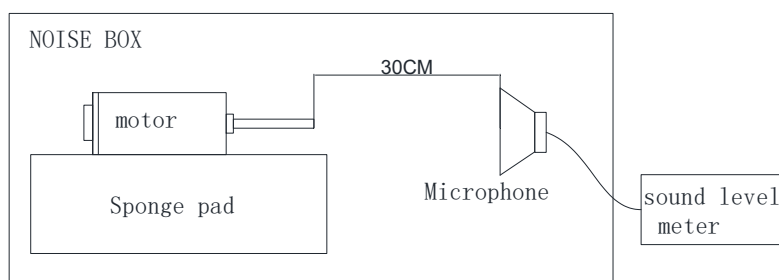
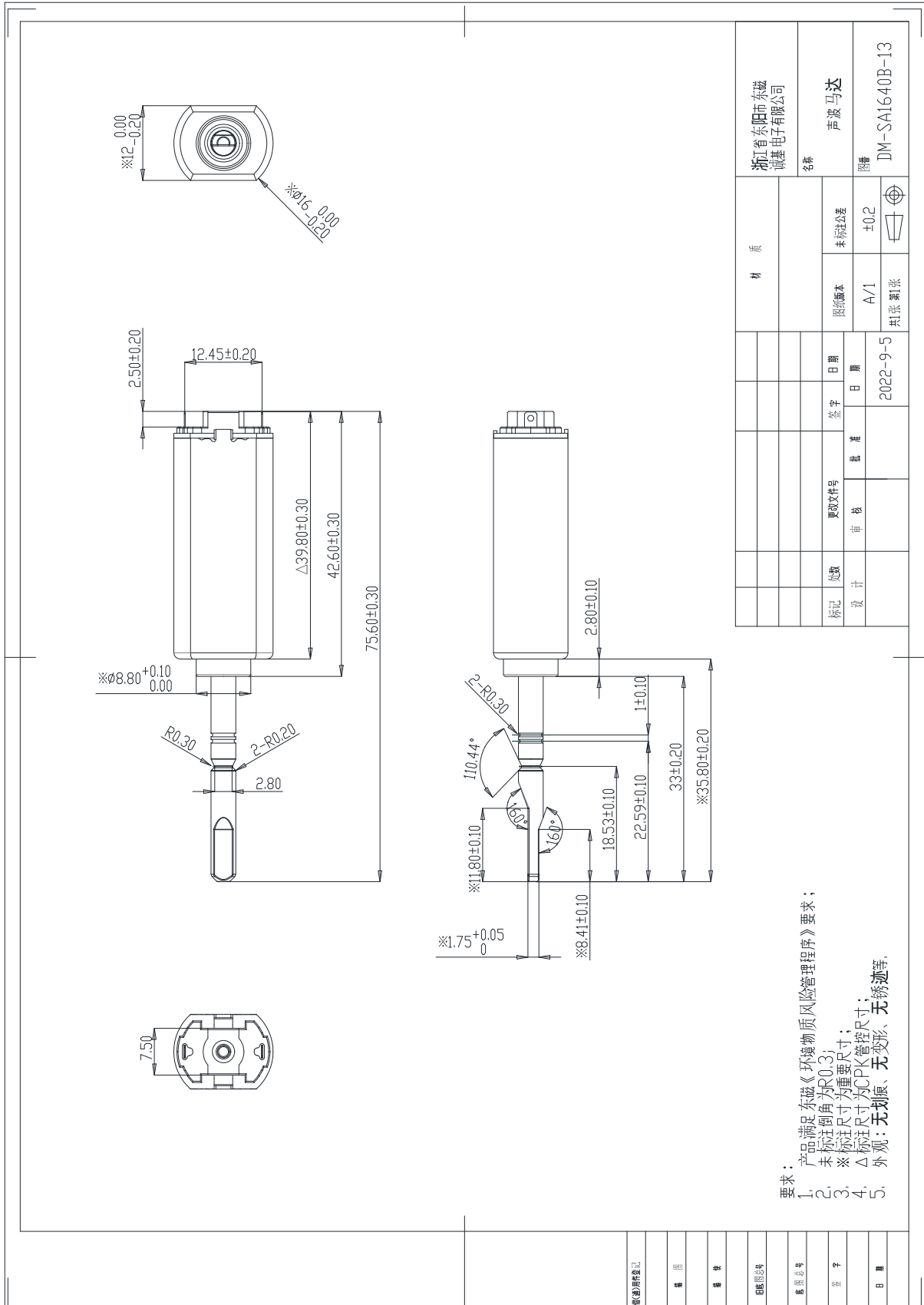


1、电气性能 Electrical Characteristics

序号 NO.	项目 Item	规格 Specification	条件-备注 Condition-Remark
1-1	额定电压 Rated voltage	3.7V AC	
1-2	方波电压占空比 Voltage duty cycle	80%	
1-3	额定频率 Rated frequency	270Hz	
1-4	额定负载电流 Rated Load current	350mAMax	额定电压、额定负荷、测试频率（手持马达测试时选择 270Hz, 用夹具夹住马达测试时选择 240 Hz）、80%占空比 At rated voltage and rated load and test frequency (260Hz for hand-held motor test, 240Hz for clamped motor test) and 80% duty cycle
1-5	空载电流 no load current	60~170mA	额定电压、无负荷、测试频率（手持马达测试时选择 370±10Hz,用夹具夹住马达测试时选择 340±10Hz）、80%占空比 At rated voltage and no load and test frequency (360±10Hz for hand-held motor test, 340±10Hz for clamped motor test) and 80% duty cycle
1-6	端电阻 Terminal resistance	3.9Ω ± 15%	端子间电阻 Resistance between terminals
1-7	起动电压 Starting voltage	3V AC Max	额定频率与负载下能起动的最低电压 Minimum Voltage for starting
1-8	温升 Temperatur rise	15K	25℃下马达堵转 10 分钟后 After stalling at 25℃ for 10 minutes
1-9	绝缘电阻 Insulationresistance	10MΩ Min	直流电压 100V, 测电机端子与机壳间绝缘阻抗 At 100V DC between motor terminal and case
1-10	机械噪音 Mechanical Noise	55dB(A)Max	额定电压、空载 At rated voltage and No-load 背景噪音/Back ground noise: 30dB(A)MAX



2、产品外形图 Product Drawing



要求：
 1. 产品满足东磁《环境物质风险管理程序》要求；
 2. 未标注倒角为R0.3；
 3. *标注尺寸为重要尺寸；
 4. Δ标注尺寸为CPK管控尺寸；
 5. 外观：无划痕、无变形、无锈迹等。

图例	
图名	
图号	
图幅	
图数	
图例	
图名	
图号	
图幅	
图数	